



**COSEMS
INTERATIVO**

DEBATES DO SISTEMA
DE SAÚDE



ATENÇÃO AMBULATORIAL E REDE DE URGÊNCIA E EMERGÊNCIA

UNIDADES DE SAÚDE SOB GESTÃO DA SES INSERIDAS
NA MACRORREGIÃO CENTRO SUDESTE

Rasível dos Reis Santos Júnior

Secretário de Estado da Saúde de Goiás



SES
Secretaria de
Estado da
Saúde

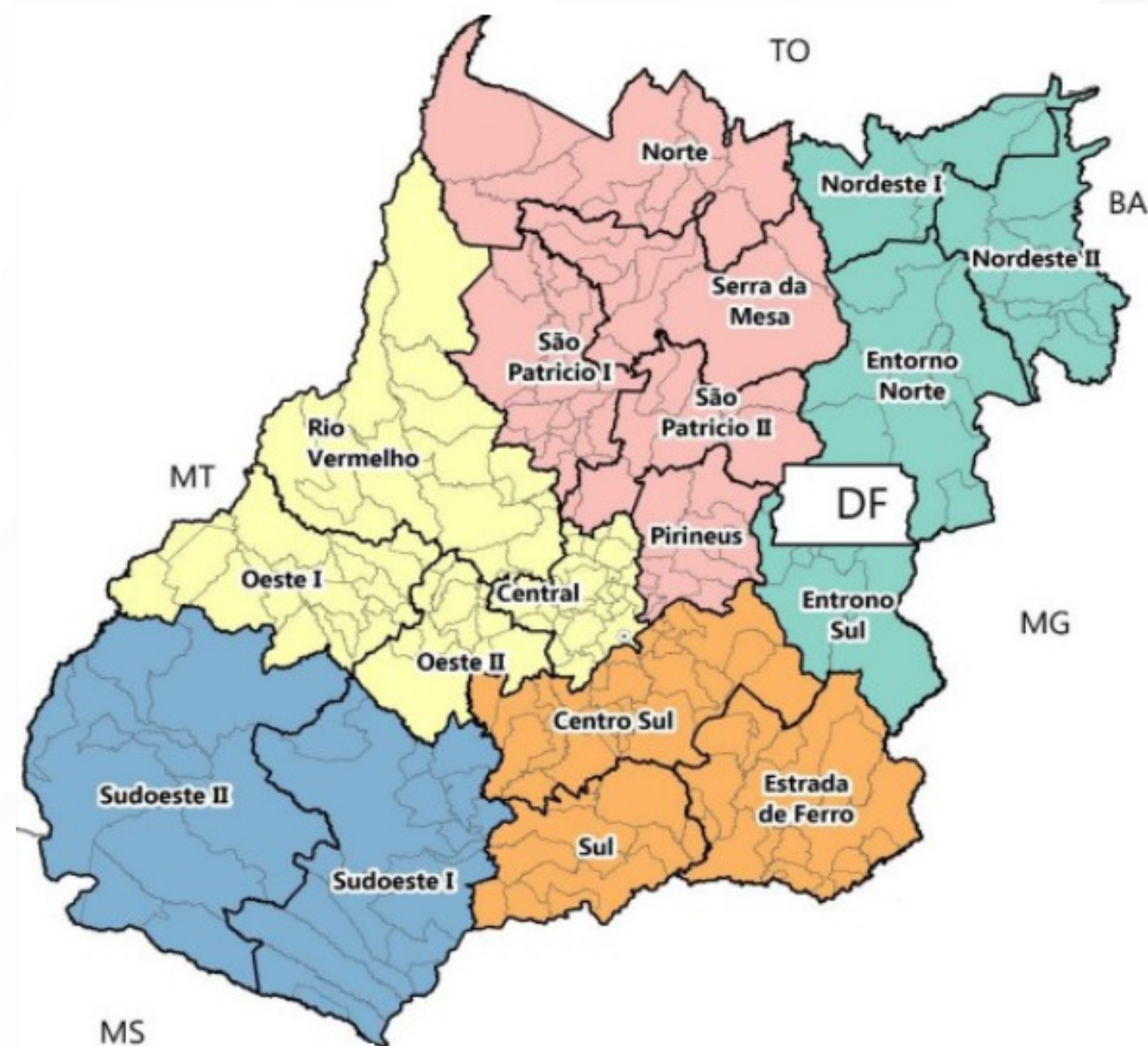


Macrorregião Centro Sudeste



**COSEMS
INTERATIVO**

DEBATES DO SISTEMA
DE SAÚDE



População estimada 2021

1.560.613 habitantes

Regiões de Saúde

3 - Sul, Centro Sul e Estrada de Ferro.

Municípios

55 (75% com menos de 20.000 habitantes)

 **cosems|GO**

SES
Secretaria de
Estado da
Saúde


O ESTADO QUE DÁ CERTO



**COSEMS
INTERATIVO**

DEBATES DO SISTEMA
DE SAÚDE



Rede de Urgência e Emergência



Unidade de Pronto Atendimento

S: 01 / CS: 05 / EF: 02



Unidade de Suporte Avançado

S: 01 / CS: 04 / EF: 04



Unidade de Suporte Básico

S: 06 / CS: 19 / EF: 11



Número de Motos

S: 02 / CS: 04 / EF: 02



Central de Regulação de Urgência

S: 01 / CS: 01 / EF: 01



Cobertura de Atenção Primária a Saúde

S: 94,27% / CS: 68,02% / EF: 81,40%

 cosems|GO

SES
Secretaria de
Estado da
Saúde


O ESTADO QUE DÁ CERTO



**COSEMS
INTERATIVO**

DEBATES DO SISTEMA
DE SAÚDE



 **cosems|GO**

SES
Secretaria de
Estado da
Saúde


O ESTADO QUE DÁ CERTO

Principais causas de Óbitos / Internações

Sul	Sul
IX. Doenças do aparelho circulatório	X. Doenças do aparelho respiratório
II. Neoplasias (tumores)	IX. Doenças do aparelho circulatório
X. Doenças do aparelho respiratório	XIX. Lesões enven e alg out conseq causas externas
XX. Causas externas de morbidade e mortalidade	XI. Doenças do aparelho digestivo

Centro Sul	Centro Sul
IX. Doenças do aparelho circulatório	XIX. Lesões enven e alg out conseq causas externas
XX. Causas externas de morbidade e mortalidade	X. Doenças do aparelho respiratório
II. Neoplasias (tumores)	XI. Doenças do aparelho digestivo
X. Doenças do aparelho respiratório	IX. Doenças do aparelho circulatório

Estrada de Ferro	Estrada de Ferro
IX. Doenças do aparelho circulatório	XIX. Lesões enven e alg out conseq causas externas
II. Neoplasias (tumores)	X. Doenças do aparelho respiratório
X. Doenças do aparelho respiratório	XI. Doenças do aparelho digestivo
XX. Causas externas de morbidade e mortalidade	IX. Doenças do aparelho circulatório



**COSEMS
INTERATIVO**
DEBATES DO SISTEMA
DE SAÚDE

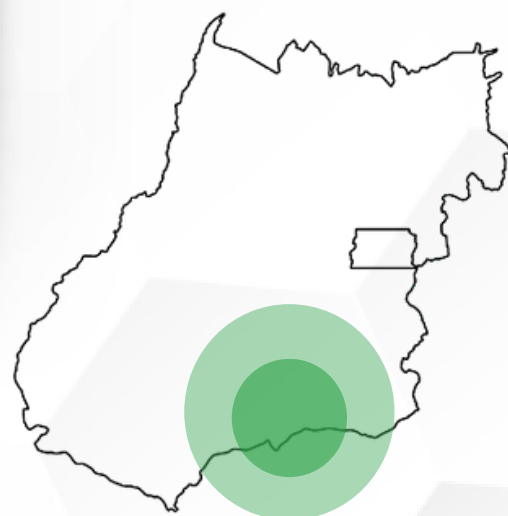


SES
Secretaria de
Estado da
Saúde



Unidades Hospitalares

HOSPITAL ESTADUAL DE ITUMBIARA - SÃO MARCOS - HEI



- Cirurgia Geral
- Clínica Médica
- Ortopedia/Traumatologia
- Neurologia Trauma
- Cirurgia Vascular
- Pediatria



Atendimentos*

24.734



Leitos

UTI (Adulto): 30
Enfermaria: 154



Custeio anual

R\$ 167.310.182,40

*Consultas, cirurgias e internações nos últimos 12 meses



**COSEMS
INTERATIVO**

DEBATES DO SISTEMA
DE SAÚDE

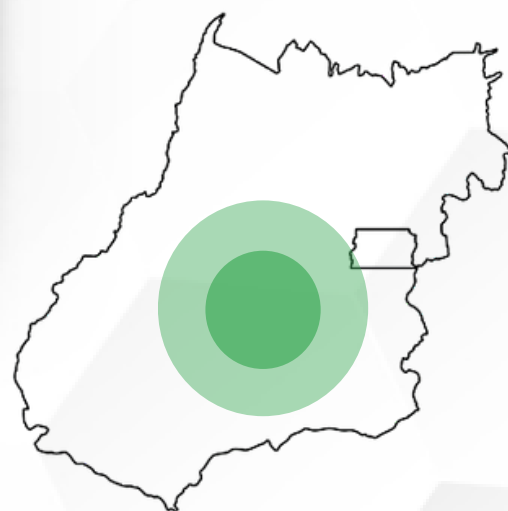


SES
Secretaria de
Estado da
Saúde



Unidades Hospitalares

HOSPITAL ESTADUAL DE APARECIDA DE GOIÂNIA CAIO LOUZADA – HEAPA



- Buco Maxilo Facial
- Ortopedia/Traumatologia
- Cirurgia Geral
- Clínica Médica
- Vascular



Atendimentos*

30.647



Leitos (Adulto e Pediátrico)

UTI: 10

Enfermaria: 71



Custeio anual

R\$ 101.148.710,28

*Consultas, cirurgias e internações nos últimos 12 meses



**COSEMS
INTERATIVO**

DEBATES DO SISTEMA
DE SAÚDE



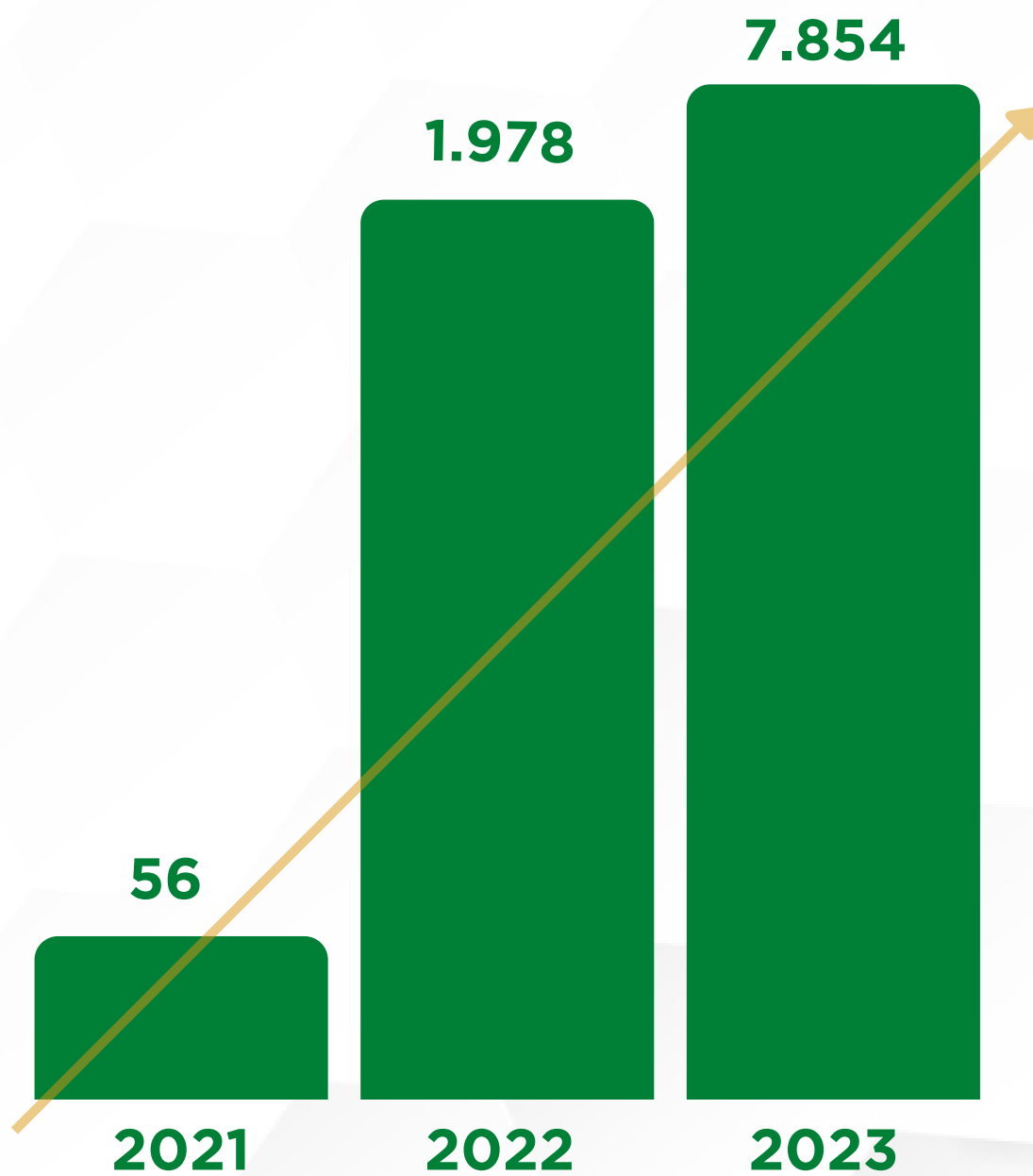
 **cosems|GO**

SES
Secretaria de
Estado da
Saúde

**GOV
GO**
O ESTADO QUE DÁ CERTO

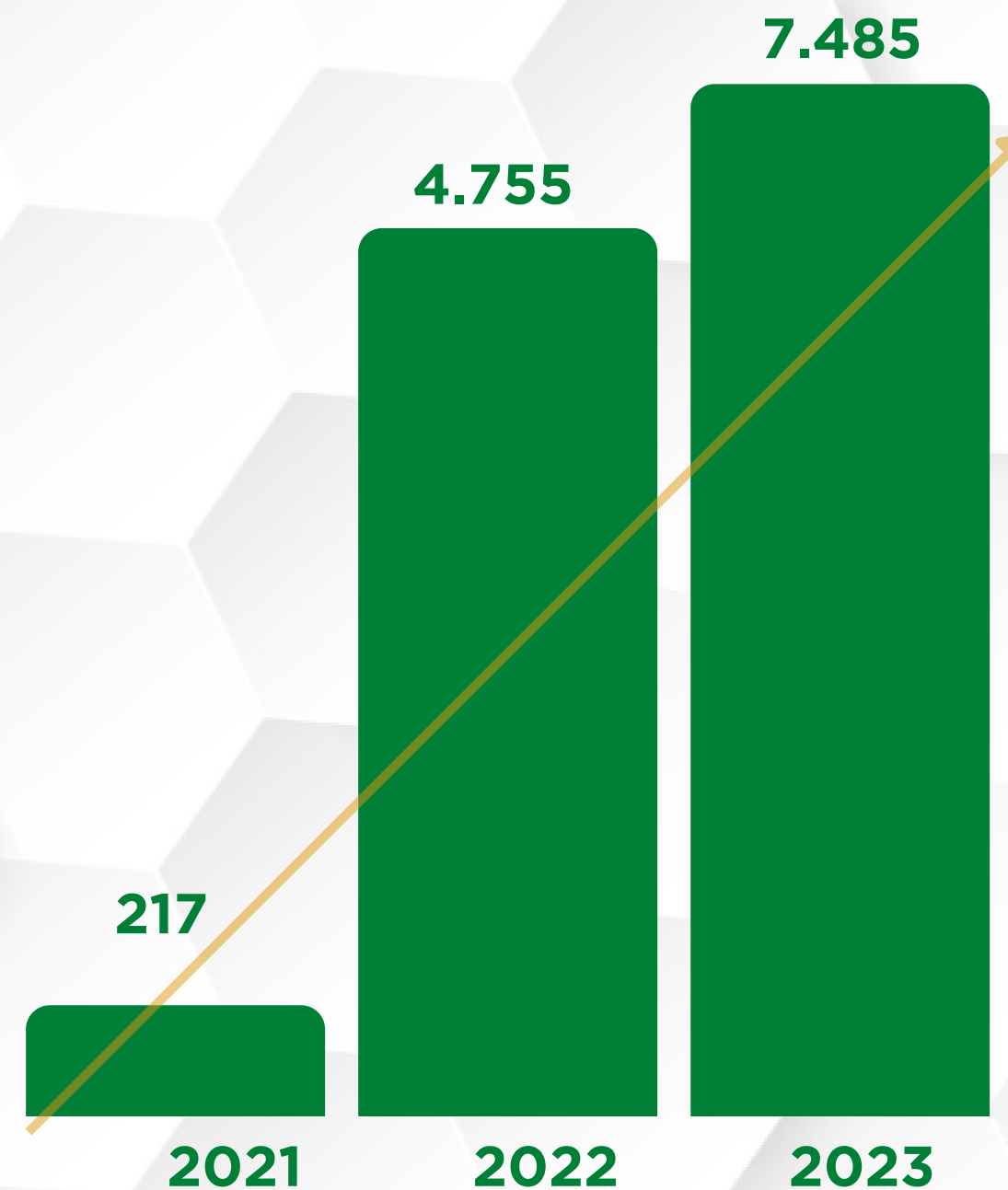
Regulação em Saúde

AGENDAMENTO DE EXAMES



140 vezes maior

AGENDAMENTO DE CONSULTAS ESPECIALIZADAS



34,5 vezes maior



**COSEMS
INTERATIVO**

DEBATES DO SISTEMA
DE SAÚDE



 **cosems|GO**

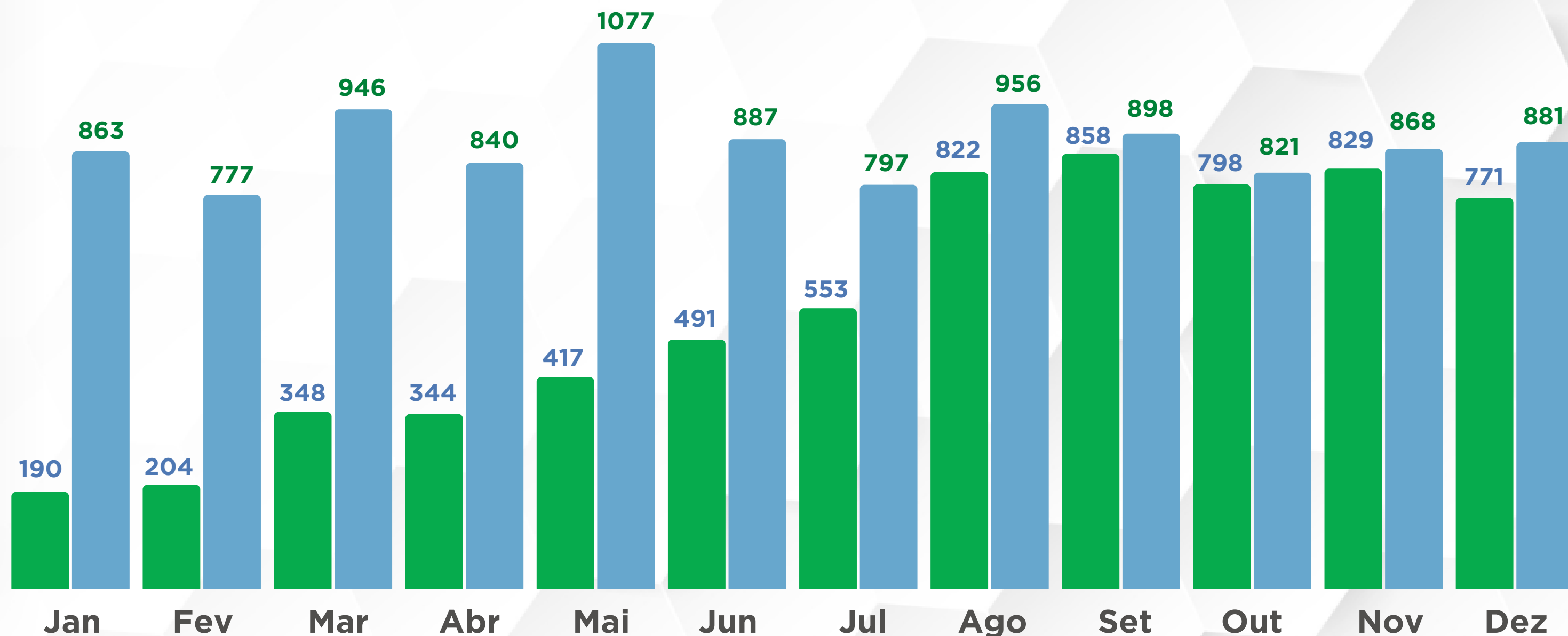
SES
Secretaria de
Estado da
Saúde



Regulação em Saúde

QUANTIDADE DE CIRURGIAS ELETIVAS EXECUTADAS MÊS A MÊS

2022 - 2023



Total 2022: 6.625

Total 2023: 10.611



**COSEMS
INTERATIVO**

DEBATES DO SISTEMA
DE SAÚDE



 **cosems|GO**

SES
Secretaria de
Estado da
Saúde

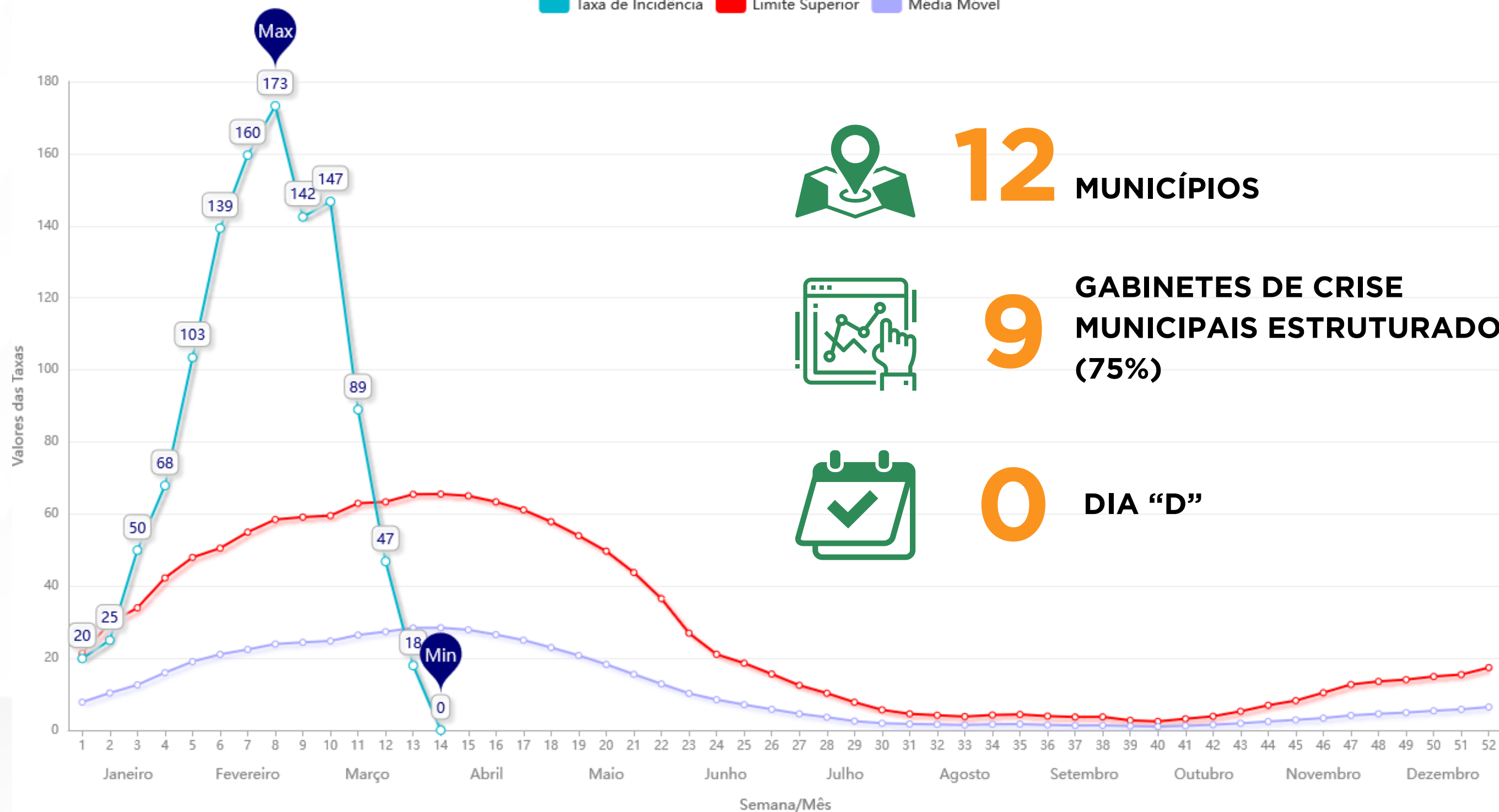

O ESTADO QUE DÁ CERTO

Dengue

**REGIÃO
SUL**

Diagrama de Controle da Dengue - Média Móvel e Desvio Padrão

Taxa de Incidência Limite Superior Média Móvel



12 MUNICÍPIOS



9 GABINETES DE CRISE
MUNICIPAIS ESTRUTURADOS
(75%)



0 DIA "D"



**COSEMS
INTERATIVO**

DEBATES DO SISTEMA
DE SAÚDE



 **cosems|GO**

SES
Secretaria de
Estado da
Saúde

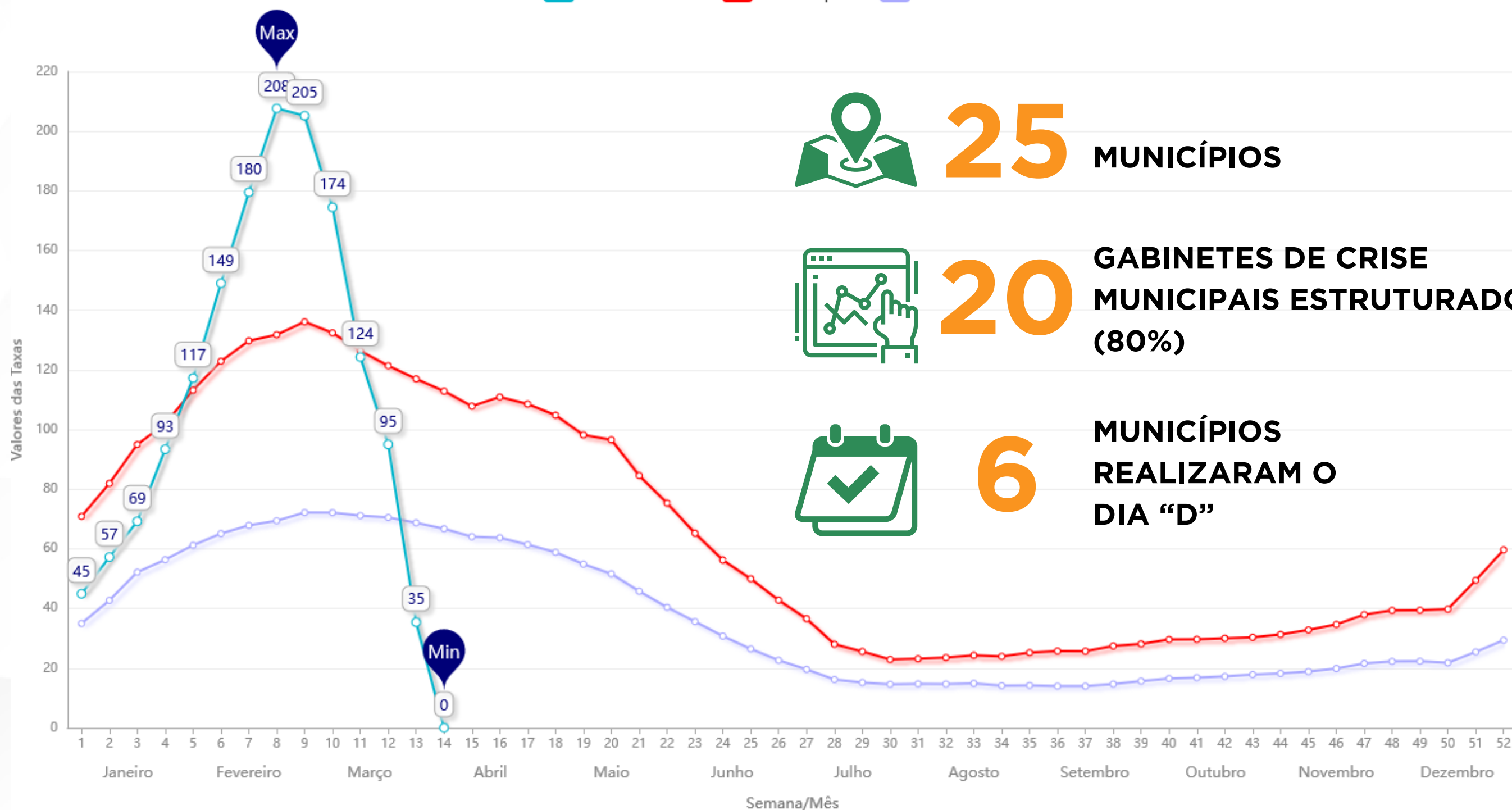

O ESTADO QUE DÁ CERTO

Dengue

REGIÃO CENTRO SUL

Diagrama de Controle da Dengue - Média Móvel e Desvio Padrão

Taxa de Incidência Limite Superior Média Móvel



25 MUNICÍPIOS



20 GABINETES DE CRISE
MUNICIPAIS ESTRUTURADOS
(80%)



6 MUNICÍPIOS
REALIZARAM O
DIA "D"



**COSEMS
INTERATIVO**

DEBATES DO SISTEMA
DE SAÚDE



cosems|GO

SES
Secretaria de
Estado da
Saúde

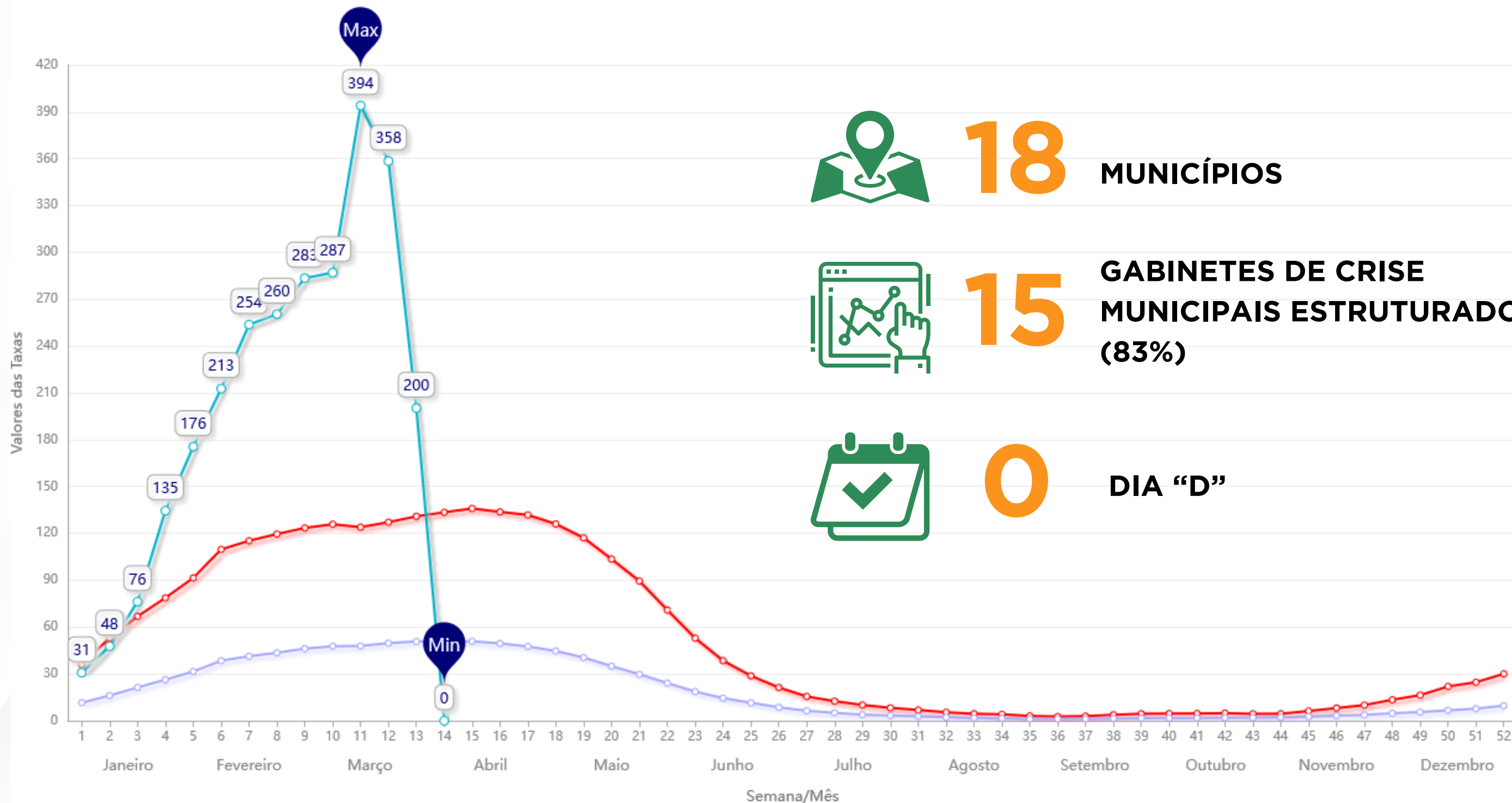
GOV
GO
O ESTADO QUE DÁ CERTO

Dengue

REGIÃO ESTRADA DE FERRO

Diagrama de Controle da Dengue - Média Móvel e Desvio Padrão

Taxa de Incidência Limite Superior Média Móvel



Avanços

REDE DE URGÊNCIA E EMERGÊNCIA – RUE

Ampliação da frota de viaturas

SAMU 192



Unidade de Suporte Básico

CS Rio Quente

EF Cezarina e Edéia



**COSEMS
INTERATIVO**

DEBATES DO SISTEMA
DE SAÚDE



 **cosems|GO**

SES
Secretaria de
Estado da
Saúde

 **GOV
GO**
O ESTADO QUE DÁ CERTO



**COSEMS
INTERATIVO**

DEBATES DO SISTEMA
DE SAÚDE



SES
Secretaria de
Estado da
Saúde



Avanços

CONTRATOS E CONVÊNIOS

AMPLIAÇÃO DOS PLANOS DE FORTALECIMENTO PARA CIRURGIAS ELETIVAS



**HOSPITAL MUNICIPAL DE
APARECIDA DE GOIÂNIA**

 **APARECIDA DE GOIÂNIA**

 **R\$ 547.500,00/MÊS**



HOSPITAL SÃO SILVESTRE

 **APARECIDA DE GOIÂNIA**

 **R\$ 194.465,12/MÊS**



HOSPITAL GARAVELO

 **APARECIDA DE GOIÂNIA**

 **R\$ 743.800,00/MÊS**



**COSEMS
INTERATIVO**

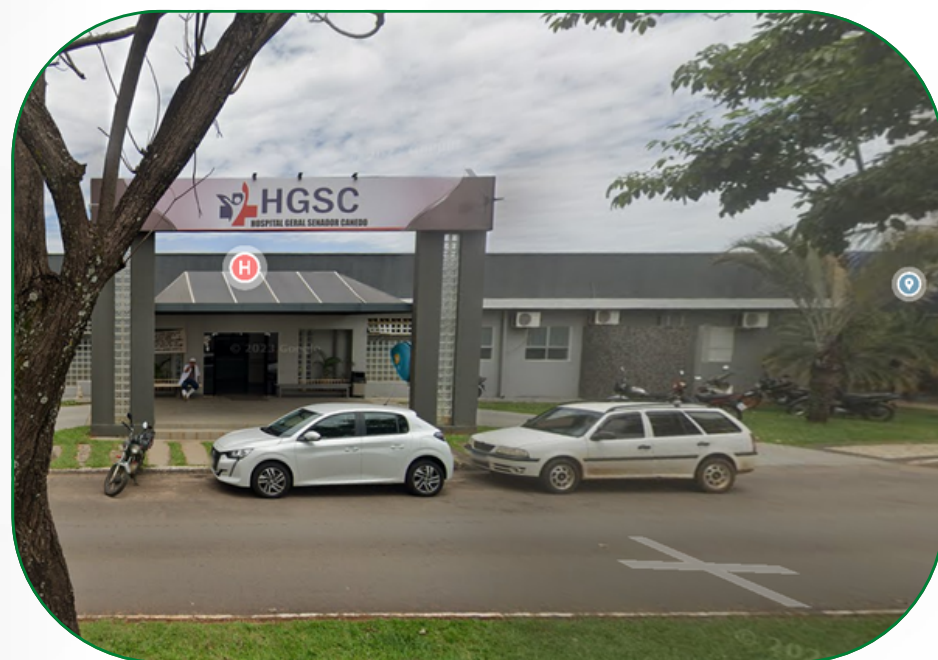
DEBATES DO SISTEMA
DE SAÚDE



Avanços

CONTRATOS E CONVÊNIOS

AMPLIAÇÃO DOS PLANOS DE FORTALECIMENTO PARA CIRURGIAS ELETIVAS



**HOSPITAL GERAL
SENADOR CANEDO**



SENADOR CANEDO



R\$ 554.347,30/MÊS



**HOSPITAL MUNICIPAL
DE MORRINHOS**



MORRINHOS



R\$ 274.000,00/MÊS



**CASA DE SAÚDE E
MATERNIDADE SYLVIO DE MELLO**



MORRINHOS



R\$ 1.069.068,60/MÊS



SES
Secretaria de
Estado da
Saúde





**COSEMS
INTERATIVO**

DEBATES DO SISTEMA
DE SAÚDE



SES
Secretaria de
Estado da
Saúde



Avanços

CONTRATOS E CONVÊNIOS

AMPLIAÇÃO DOS PLANOS DE FORTALECIMENTO PARA CIRURGIAS ELETIVAS



**HOSPITAL MUNICIPAL
MODESTO DE CARVALHO**



ITUMBIARA



R\$ 137.000,00/MÊS



**HOSPITAL MUNICIPAL
DR. HENRIQUE SANTILLO**



GOIATUBA



R\$ 366.308,44/MÊS



**MATERNIDADE NOSSA
SENHORA APARECIDA**



CALDAS NOVAS



R\$ 137.000,00/MÊS



**COSEMS
INTERATIVO**

DEBATES DO SISTEMA
DE SAÚDE



SES
Secretaria de
Estado da
Saúde



Avanços

CONTRATOS E CONVÊNIOS

AMPLIAÇÃO DOS PLANOS DE FORTALECIMENTO PARA CIRURGIAS ELETIVAS



HOSPITAL SÃO NICOLAU



CATALÃO



R\$ 554.347,30/MÊS



HOSPITAL NASR FAIAD



CATALÃO



R\$ 1.502.873,47/MÊS



**SANTA CASA DE
MISERICÓRDIA DE CATALÃO**



CATALÃO



R\$ 217.092,46/MÊS



**COSEMS
INTERATIVO**

DEBATES DO SISTEMA
DE SAÚDE



 **cosems|GO**

SES
Secretaria de
Estado da
Saúde


O ESTADO QUE DÁ CERTO

Desafios



85,25% da População SUS Dependente (IBGE, ANS/2021)



Ausência de maternidade referência em GAR



Déficit de leitos neonatais



Indicadores do Previne Brasil abaixo do preconizado pelo MS



Vazios assistenciais (Déficit de profissionais, baixa qualificação e alta rotatividade)



Ausência de Policlínica na macrorregião



**COSEMS
INTERATIVO**

DEBATES DO SISTEMA
DE SAÚDE



SES
Secretaria de
Estado da
Saúde



O ESTADO QUE DÁ CERTO

Perspectivas



ORGANIZAÇÃO DAS REDES DE ATENÇÃO À SAÚDE



TELEMEDICINA



SISTEMA DE REGULAÇÃO

COSEMS GOIÁS: CADA VEZ MAIS JUNTOS, CADA VEZ MAIS FORTES!



COSEMS INTERATIVO

DEBATES DO SISTEMA
DE SAÚDE

www.cosemsgo.org.br

(62) 3414-7638

