

SECRETARIA DE ESTADO DA SAÚDE DE GOIÁS
SUPERINTENDÊNCIA DE POLÍTICAS E ATENÇÃO INTEGRAL À SAÚDE

2ª REUNIÃO ORDINÁRIA CIB



SES
Secretaria de
Estado da
Saúde



Informes

SPAIS

3.1.1. Informe sobre o 4º Encontro Estadual de coordenadores de serviços de Saúde Mental

O objetivo é promover o fortalecimento da Rede de Atenção Psicossocial (RAPS) do Estado de Goiás, por meio da construção coletiva e de ações que visem o protagonismo dos trabalhadores e usuários de saúde mental, visando atender as diretrizes do SUS.

4º ENCONTRO GOIANO DE COORDENADORES MUNICIPAIS DE SAÚDE MENTAL

 Dias 8 e 9 de abril

 Caldas Novas

A empatia e o conhecimento são as ferramentas mais poderosas para promover a saúde mental.

GERÊNCIA DE SAÚDE MENTAL - SPAIS



Informes

SPAIS



3.1.2 – Distribuição de canetas reutilizáveis para insulina pelo Ministério da Saúde

- ✓ A nova apresentação será entregue concomitantemente com a antiga.
- ✓ A caneta reutilizável tem duração de 3 anos
- ✓ Foi realizada capacitação pelo MS sobre a utilização das canetas no dia 17/03



NOVA APRESENTAÇÃO DAS INSULINAS NPH E REGULAR



ATUALMENTE
CANETAS
DESCARTÁVEIS DE 3ML



NOVA APRESENTAÇÃO
CANETAS
REUTILIZÁVEIS
CARPULE DE 3ML

Apresentação e discussão

SPAIS



4.1. Projeto Respira Goiás

- Roteiro e Estruturação em Saúde Pública Integrando os agravos Respiratórios e Ações programáticas em Goiás
- Melhorar a rede de cuidado das doenças respiratórias DPOC, Asma e Tuberculose em Goiás
- Integrar Universidade e a Assistência à Saúde

PROPOSTAS:

- Educação continuada das equipes de atenção primária à saúde
- Atendimento médico sistematizada
- Fluxograma de diagnóstico e de tratamento de DPOC, Asma e TB
- Matriciamento quinzenal de casos clínicos
- Otimização do acesso aos exames: espirometria, radiografia de tórax e exames de escarro

Apresentação e discussão

SPAIS

4.1. Projeto Respira Goiás

PROPOSTA DE CRONOGRAMA:



Período	Macro Região
Abril e Maio de 2025	Macro Sudoeste
Junho e Julho de 2025	Macro Centro-Norte
Agosto e Setembro de 2025	Macro Centro-Sudeste
Outubro e Novembro de 2025	Macro Centro-Oeste
Dezembro de 2025 e Janeiro de 2026	Macro Centro-Sul

Apresentação e discussão

SPAIS

4.2. Núcleo Local de Pesquisa e Melhores Práticas

OBJETIVOS:

- Cultura de prática
- Implementação de melhores práticas
- Desenvolvimento científico dos profissionais que atuam em serviços de saúde
- Divulgação e disseminação de experiências



APOIAR PROFISSIONAIS DE SAÚDE NO DESENVOLVIMENTO DE PESQUISA CIENTÍFICA E COMPARTILHAMENTO DE BOAS PRÁTICAS LIGADAS AO PROJETO DE PLANIFICAÇÃO DA ATENÇÃO À SAÚDE

ONDE ESTAMOS E ENTREGAS PARA ATÉ DEZEMBRO DE 2026

PRÉ-IMPLEMENTAÇÃO

Outubro-Dezembro de 2024



Alinhamento de expectativas

Momento 1

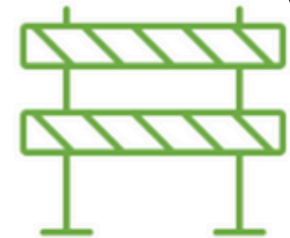
Pactuação do nível central sobre o escopo do NLPMP



Construção do núcleo

Momento 2

- Definição das representatividades dos níveis: regional, município e serviço
- Definição do time e líder
- Definição do formato de trabalho (recorrência e formato dos encontros)



Levantamento de barreiras e facilitadores

Momento 3

Diagnóstico de necessidades



Construção de estratégias

Momento 4

Elaboração de estratégias para mitigar barreiras e promover facilitadores

PRODUTOS

Março/2025 a Dez/2026



Portaria sobre a implementação do núcleo



Publicações de relatos de experiências sobre o território e/ou ações do núcleo



Ações relacionadas aos eixos de trabalho



Apresentação de trabalho em eventos

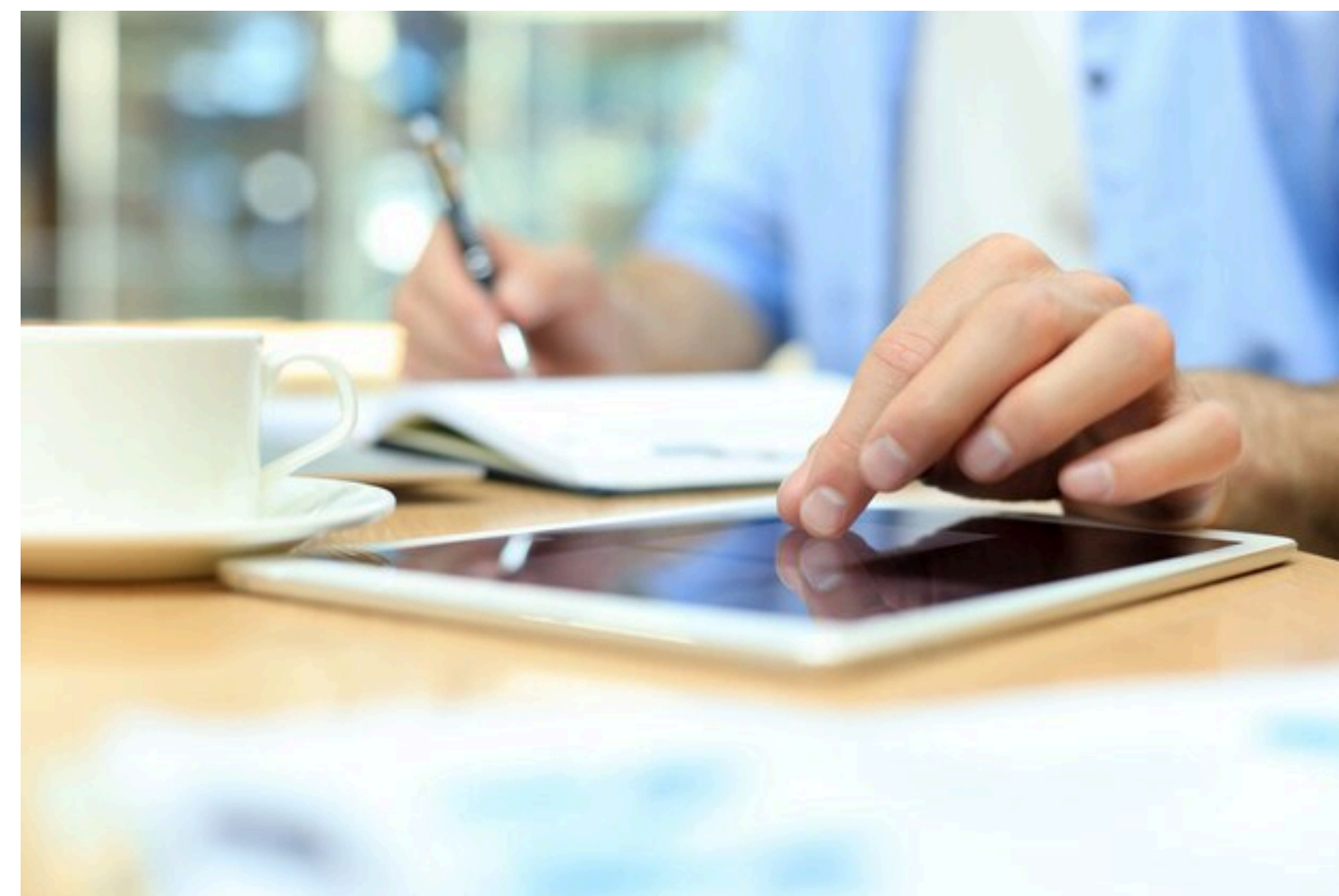
PORTFÓLIO DO NÚCLEO

Apresentação e discussão

SPAIS

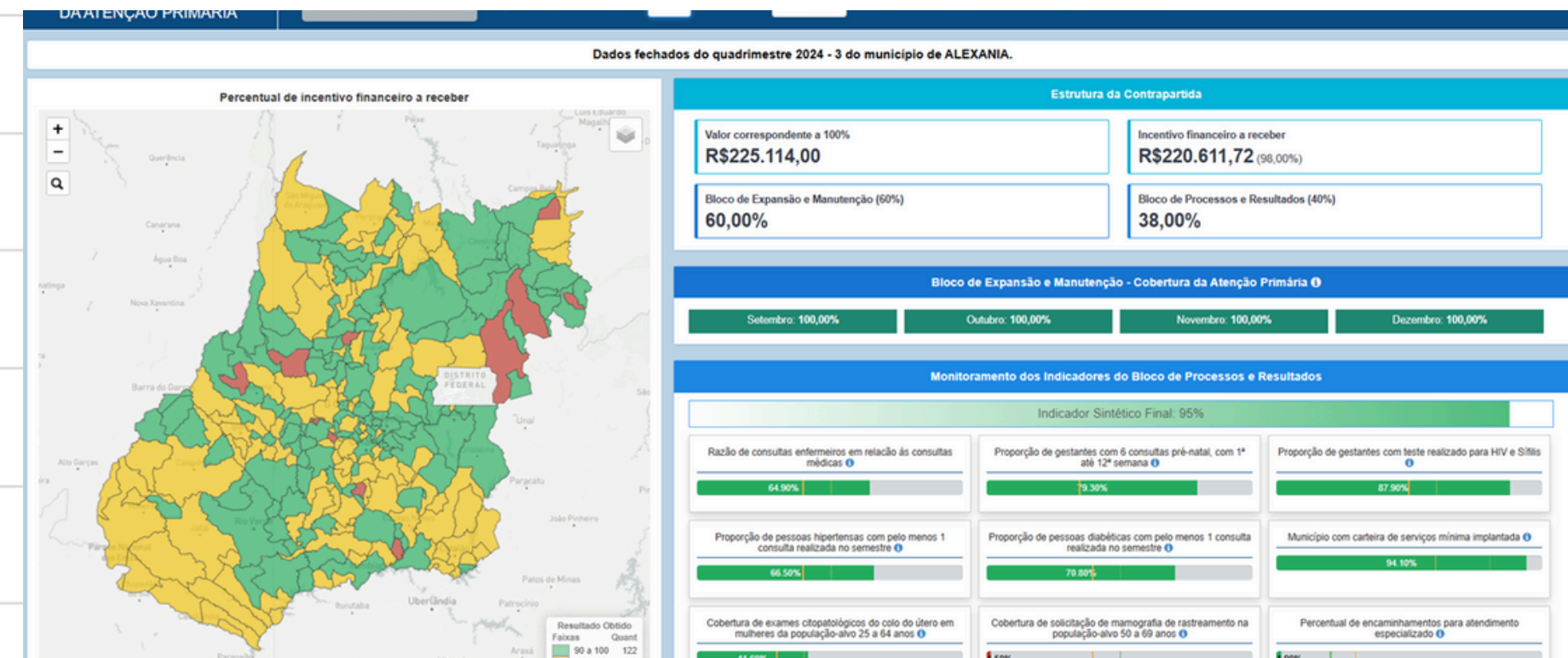
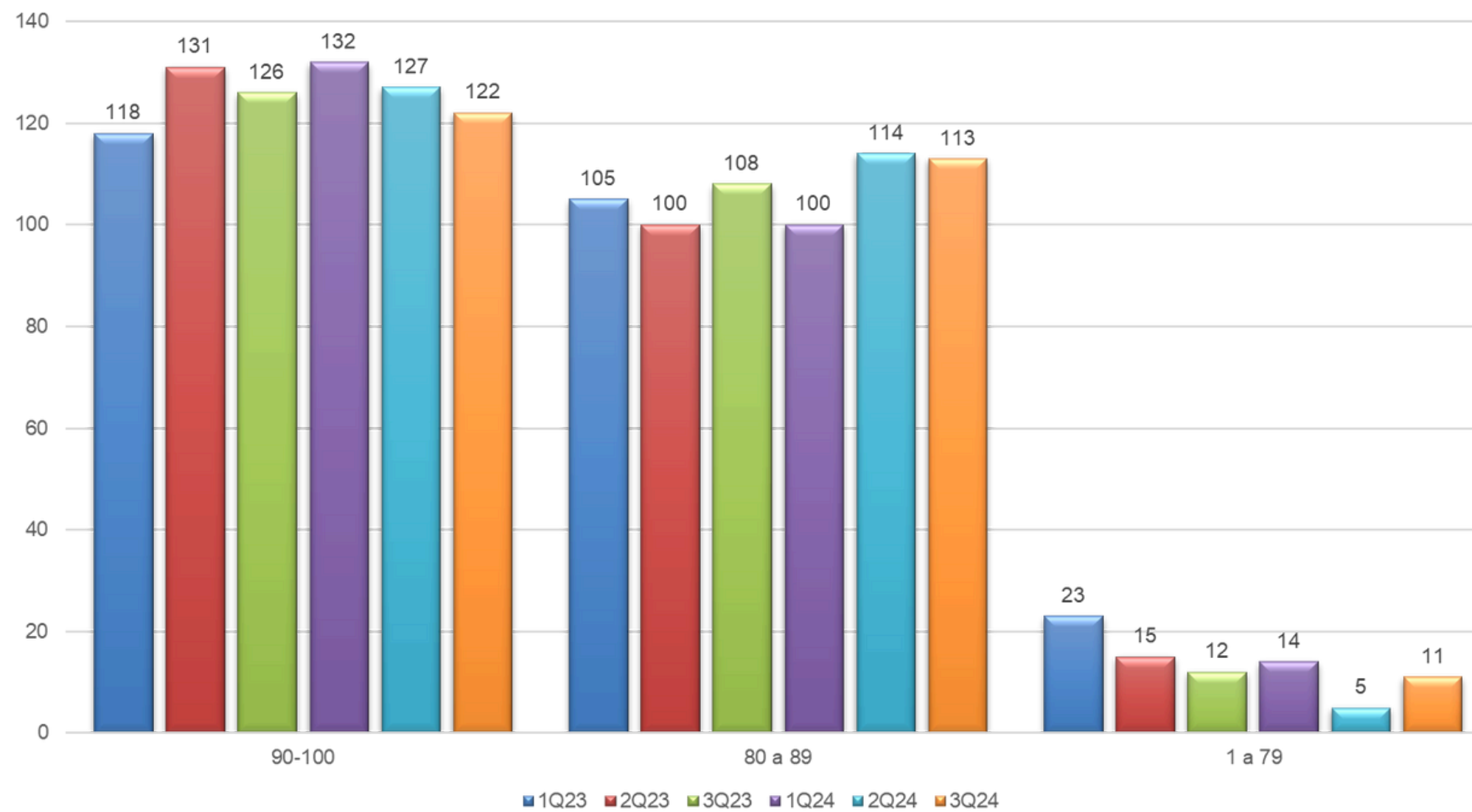
4.3 Utilização do recurso remanescente do cofinanciamento da atenção primária

Em cumprimento ao artigo 8º, da **Resolução CIB nº 025/2024**, que estabelece que após a utilização dos critérios estabelecidos para avaliação de desempenho, a sobra dos recursos financeiros será reaplicada como forma de reconhecimento dos municípios que adotam boas práticas - **adesão à Planificação da Atenção à Saúde**, conforme número de equipes participantes por município - estão anexadas planilhas referentes à utilização de saldo remanescente



Cofinanciamento Estadual - resultados 3Q24

Cofinanciamento estadual à APS



https://indicadores.saude.gov.br/public/cofinanciamento_atencao_primaria.html

5- DISCUSSÃO E PACTUAÇÃO: SPAIS

5.3 – Pactuação do município de Aparecida de Goiânia como Polo de aplicação de Palivizumabe. (SPAIS/SUBPAS)

- ✓ Medicamento do Componente Estratégico da Assistência Farmacêutica (CESAF)
- ✓ Indicado para a prevenção de doença grave do trato respiratório inferior, causada pelo vírus sincicial respiratório (VSR)
- ✓ Administrado nos meses de fevereiro a junho devido à sazonalidade viral



Brigada

AMANDA MELO E SANTOS LIMONGI

SUPERINTENDENTE DE POLÍTICAS E ATENÇÃO INTEGRAL À SAÚDE



SES
Secretaria de
Estado da
Saúde

